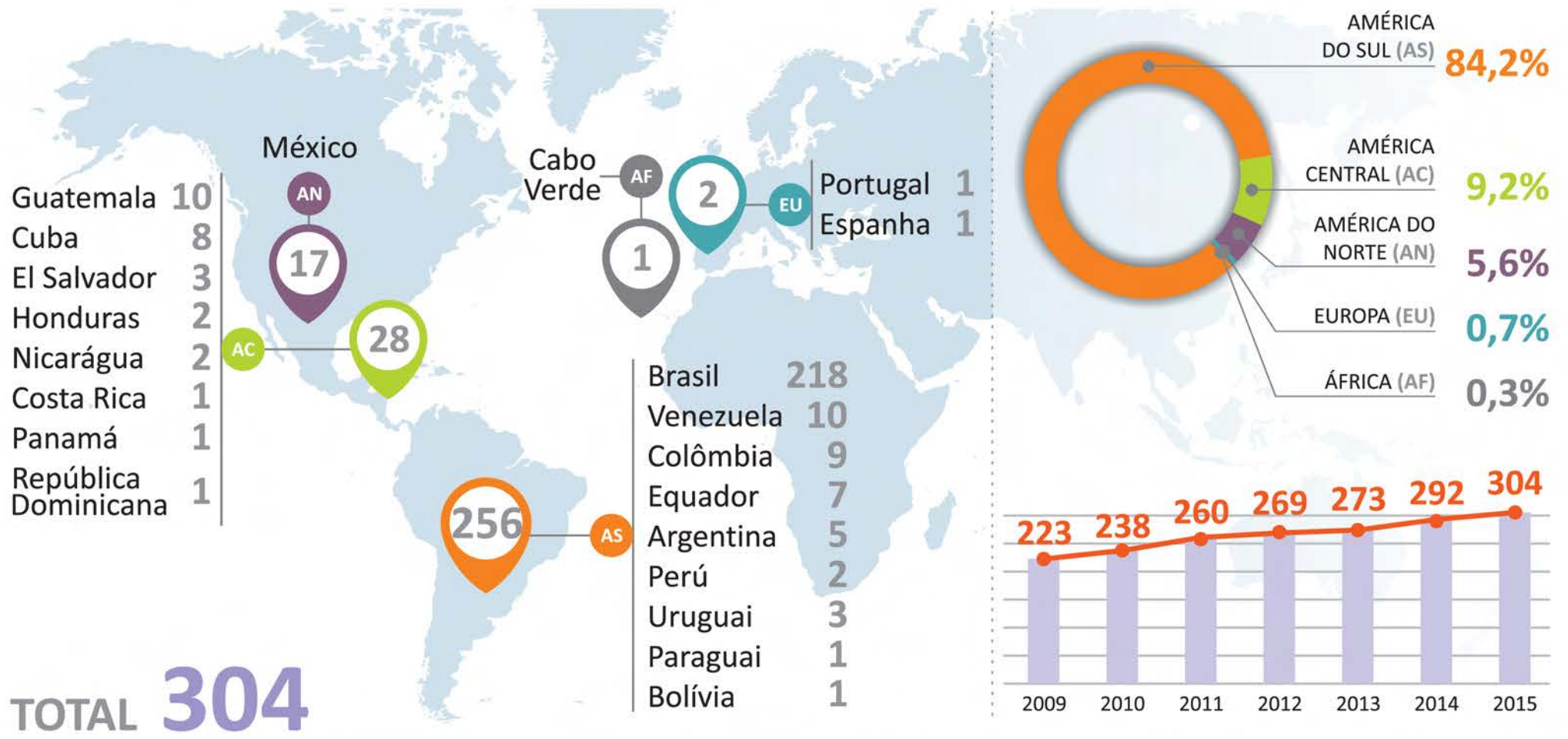
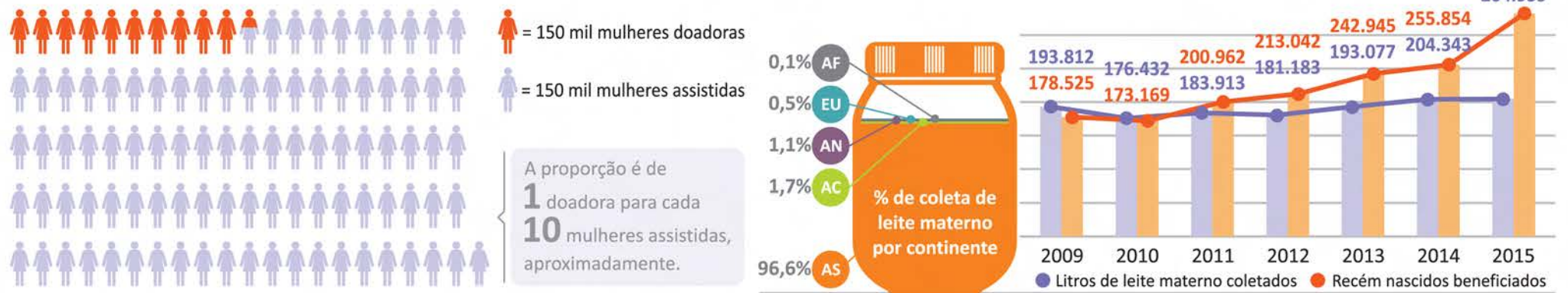


Cooperação Brasileira em Banco de Leite Humano

Bancos de Leite Humano em funcionamento pelo Mundo



Estatística relativa ao funcionamento dos Bancos de Leite Humano (2009-2015)



TOTAIS } **15.145.230** mulheres assistidas } **1.337.719** litros de leite materno coletados
1.563.240 mulheres doadoras } **1.597.064** recém nascidos beneficiados

Conteúdo	Quantidade
AF Cabo Verde — 1 BLH em funcionamento	
• Mulheres assistidas	13.582
• Mulheres doadoras	1.514
• Litros de leite materno coletados	1.172
• Recém nascidos beneficiados	2.000
• Técnicos capacitados	96
EU Portugal + Espanha — 2 BLHs	
• Mulheres assistidas	476
• Mulheres doadoras	1.256
• Litros de leite materno coletados	7.270
• Recém nascidos beneficiados	3.008
• Técnicos capacitados	25
AN México — 17 BLHs em funcionamento	
• Mulheres assistidas	108.000
• Mulheres doadoras	21.815
• Litros de leite materno coletados	14.102
• Recém nascidos beneficiados	109.509
• Técnicos capacitados	83

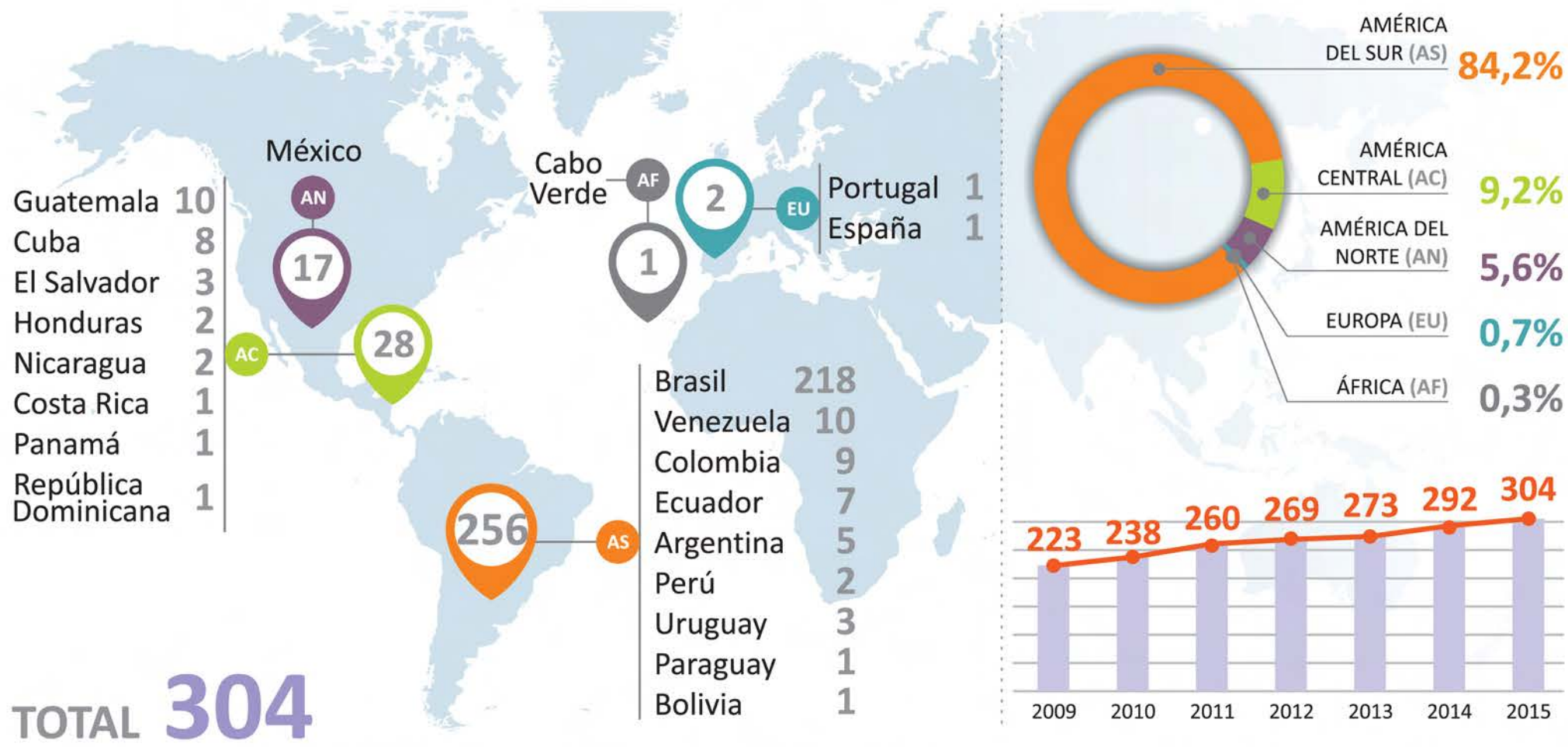
Conteúdo	Guatemala	El Savador	Honduras	Nicaragua	Costa Rica	Panamá	Cuba	República Dominicana	TOTAL
AC América Central 28 BLHs em funcionamento									
• Mulheres assistidas	421.483	61.533	72.552	29.863	23.813	27.791	31.607	32.124	700.766
• Mulheres doadoras	61.590	22.452	2.389	346	1.121	486	10.957	3.756	103.097
• Litros de leite materno coletados	10.471	6.036	794	649	557	207	2.841	1.063	22.618
• Recém nascidos beneficiados	19.042	1.702	4.646	1.438	764	81	4.033	7.733	39.439
• Técnicos capacitados	183	72	21	51	80	60	47	134	648

Conteúdo	Venezuela	Colômbia	Equador	Perú	Bolívia	Paraguai	Argentina	Uruguai	Brasil	TOTAL
AS América do Sul 256 BLHs em funcionamento										
• Mulheres assistidas	522.743	153.797	205.943	4.851	2.774	13.555	201.353	80.227	13.137.163	14.322.406
• Mulheres doadoras	203.486	3.667	89.099	8.395	583	2.770	11.355	7.578	1.108.625	1.435.558
• Litros de leite materno coletados	33.814	4.707	20.515	7.792	293	3.973	16.450	22.373	1.182.639	1.292.556
• Recém nascidos beneficiados	194.669	5.011	40.232	6.319	543	3.754	24.479	10.682	1.157.419	1.443.108
• Técnicos capacitados	7	127	116	62	38	4	113	34	1.892	2.393

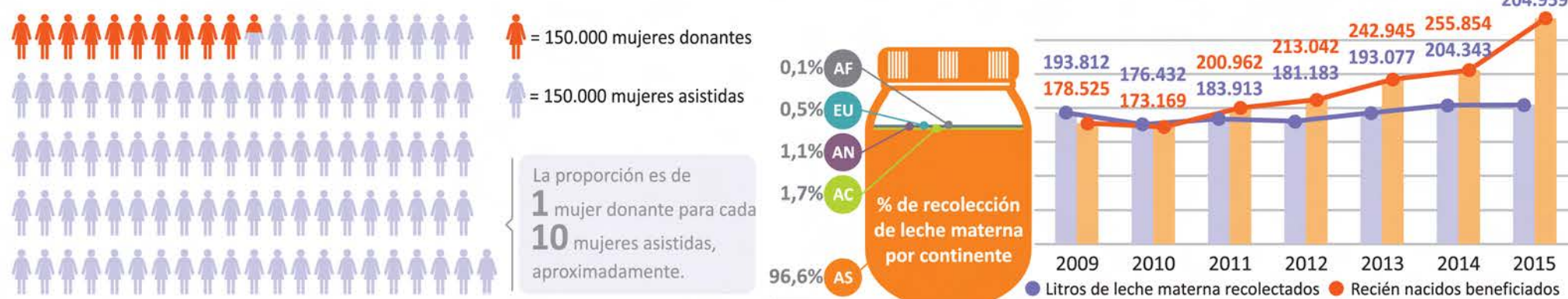
Fonte: Ministérios da Saúde dos países envolvidos • Dados coletados no período de: 01/01/2009 a 31/12/2015 • Elaborado por: Vera Lucia Fernandes de Pinho • Ascom / Icict / Fiocruz

Cooperación Brasileña en Banco de Leche Humana

Bancos de Leche Humana en funcionamiento por el Mundo



Estadística relativa al funcionamiento de los Bancos de Leche Humana (2009-2015)



TOTALES } **15.145.230** mujeres asistidas } **1.337.719** litros de leche materna recolectados
1.563.240 mujeres donantes } **1.597.064** recién nacidos beneficiados

AF Cabo Verde — 1 BLH en funcionamiento

• Mujeres asistidas	13.582
• Mujeres donantes	1.514
• Litros de leche materna recolectados	1.172
• Recién nacidos beneficiados	2.000
• Técnicos capacitados	96

EU Portugal + España — 2 BLHs

• Mujeres asistidas	476
• Mujeres donantes	1.256
• Litros de leche materna recolectados	7.270
• Recién nacidos beneficiados	3.008
• Técnicos capacitados	25

AN México — 17 BLHs en funcionamiento

• Mujeres asistidas	108.000
• Mujeres donantes	21.815
• Litros de leche materna recolectados	14.102
• Recién nacidos beneficiados	109.509
• Técnicos capacitados	83

AC América Central 28 BLHs en funcionamiento

	Guatemala	El Salvador	Honduras	Nicaragua	Costa Rica	Panamá	Cuba	República Dominicana	TOTAL
• Mujeres asistidas	421.483	61.533	72.552	29.863	23.813	27.791	31.607	32.124	700.766
• Mujeres donantes	61.590	22.452	2.389	346	1.121	486	10.957	3.756	103.097
• Litros de leche materna recolectados	10.471	6.036	794	649	557	207	2.841	1.063	22.618
• Recién nacidos beneficiados	19.042	1.702	4.646	1.438	764	81	4.033	7.733	39.439
• Técnicos capacitados	183	72	21	51	80	60	47	134	648

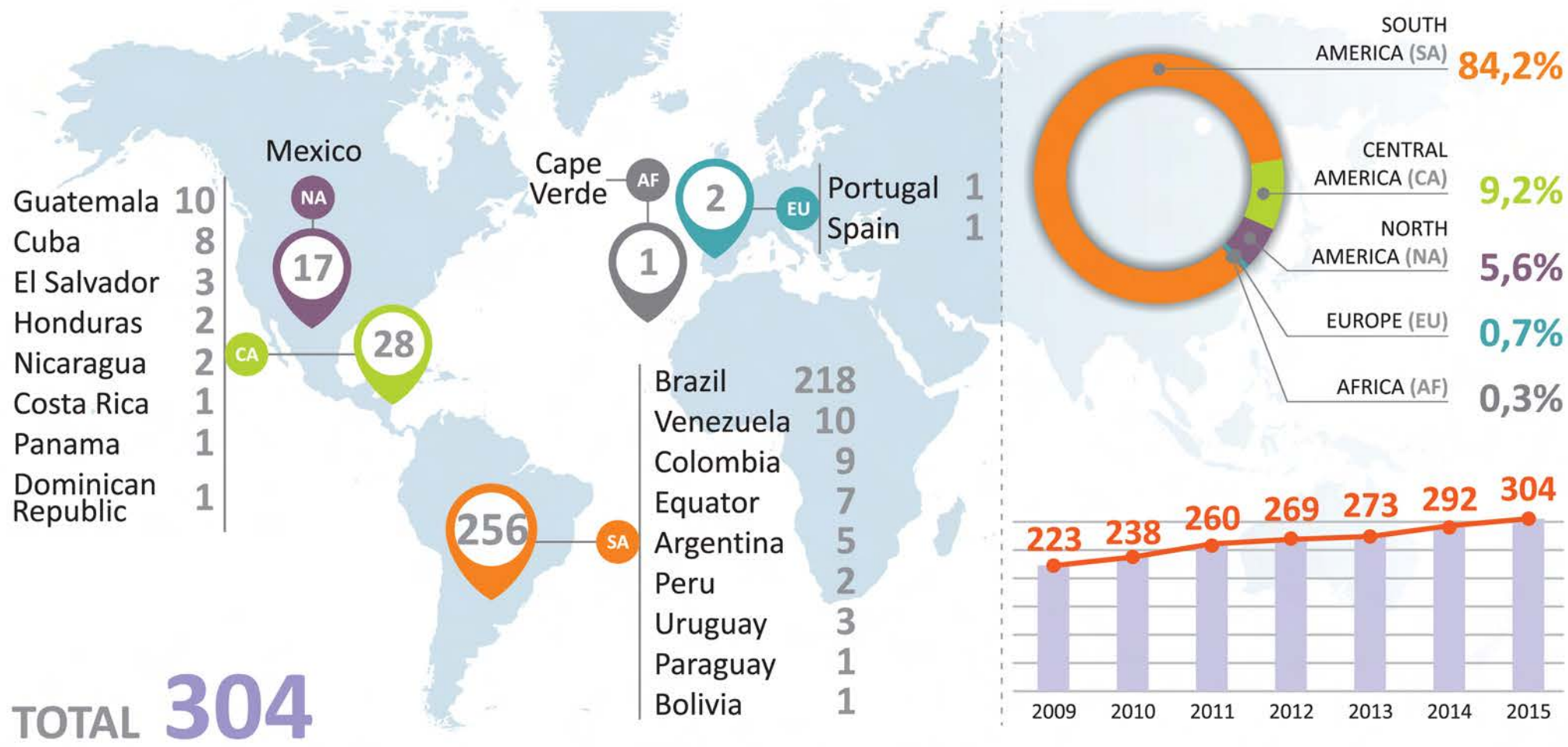
AS América del Sur 256 BLHs en funcionamiento

	Venezuela	Colombia	Ecuador	Perú	Bolivia	Paraguay	Argentina	Uruguay	Brasil	TOTAL
• Mujeres asistidas	522.743	153.797	205.943	4.851	2.774	13.555	201.353	80.227	13.137.163	14.322.406
• Mujeres donantes	203.486	3.667	89.099	8.395	583	2.770	11.355	7.578	1.108.625	1.435.558
• Litros de leche materna recolectados	33.814	4.707	20.515	7.792	293	3.973	16.450	22.373	1.182.639	1.292.556
• Recién nacidos beneficiados	194.669	5.011	40.232	6.319	543	3.754	24.479	10.682	1.157.419	1.443.108
• Técnicos capacitados	7	127	116	62	38	4	113	34	1.892	2.393

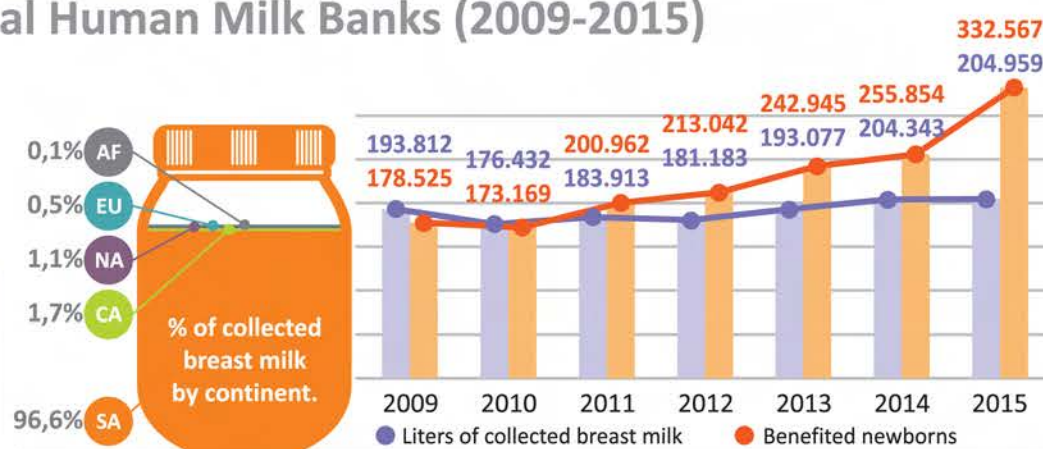
Fuente: Ministerios de Salud de los países involucrados • Datos colectados en el período de: 01/01/2009 a 31/12/2015 • Elaborado por: Vera Lucia Fernandes de Pinho • Ascom/Icict/Fiocruz

Brazilian Cooperation in Human Milk Bank

Operational Human Milk Banks throughout the World



Statistics about the operational Human Milk Banks (2009-2015)



TOTALS

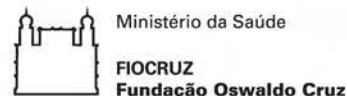
- 15.145.230** assisted women
- 1.563.240** donor women
- 1.337.719** liters of collected breast milk
- 1.597.064** benefited newborns

Continent	Operational HMBs	Assisted women	Donor women	Liters of collected breast milk	Benefited newborns	Qualified technicians
AF Cape Verde	1	13.582	1.514	1.172	2.000	96
EU Portugal + Spain	2	476	1.256	7.270	3.008	25
NA Mexico	17	108.000	21.815	14.102	109.509	83

Continent	Operational HMBs	Guatemala	El Salvador	Honduras	Nicaragua	Costa Rica	Panama	Cuba	Dominican Republic	TOTAL
CA Central America	28	421.483	61.533	72.552	29.863	23.813	27.791	31.607	32.124	700.766
		61.590	22.452	2.389	346	1.121	486	10.957	3.756	103.097
		10.471	6.036	794	649	557	207	2.841	1.063	22.618
		19.042	1.702	4.646	1.438	764	81	4.033	7.733	39.439
		183	72	21	51	80	60	47	134	648

Continent	Operational HMBs	Venezuela	Colombia	Equator	Peru	Bolivia	Paraguay	Argentina	Uruguay	Brazil	TOTAL
SA South America	256	522.743	153.797	205.943	4.851	2.774	13.555	201.353	80.227	13.137.163	14.322.406
		203.486	3.667	89.099	8.395	583	2.770	11.355	7.578	1.108.625	1.435.558
		33.814	4.707	20.515	7.792	293	3.973	16.450	22.373	1.182.639	1.292.556
		194.669	5.011	40.232	6.319	543	3.754	24.479	10.682	1.157.419	1.443.108
		7	127	116	62	38	4	113	34	1.892	2.393

Source: Health Ministries of the countries involved • Data from 01/01/2009 to 31/12/2015 • Developed by: Vera Lucia Fernandes de Pinho • Ascom / Icict / Fiocruz



Ministério da Saúde